

MONTHLY MEMBERSHIP PROGRESS REPORT

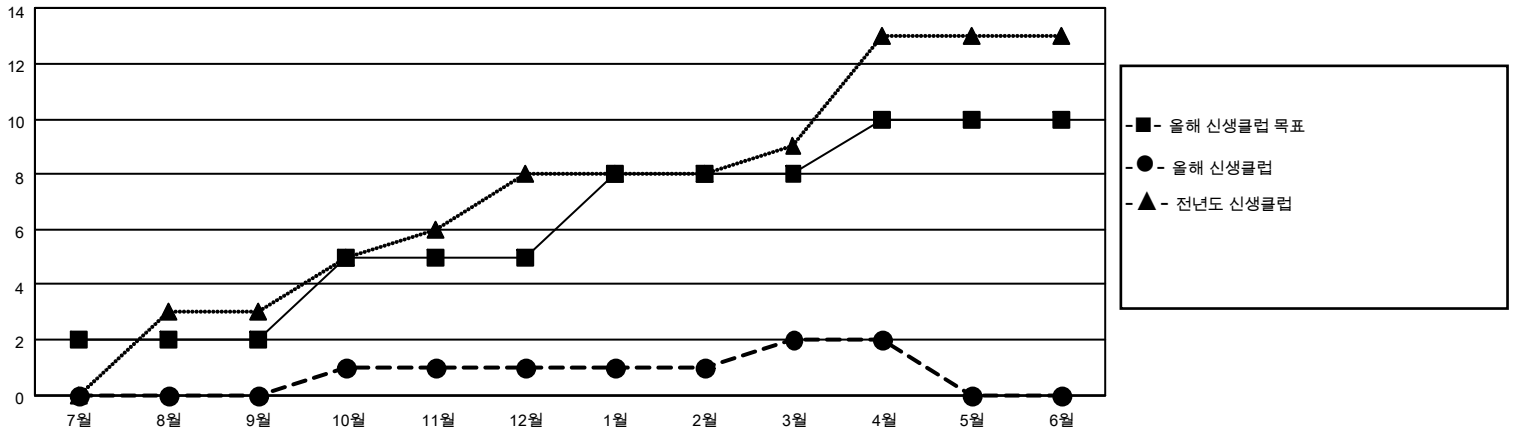
장소 REPUBLIC OF KOREA

District 354 C

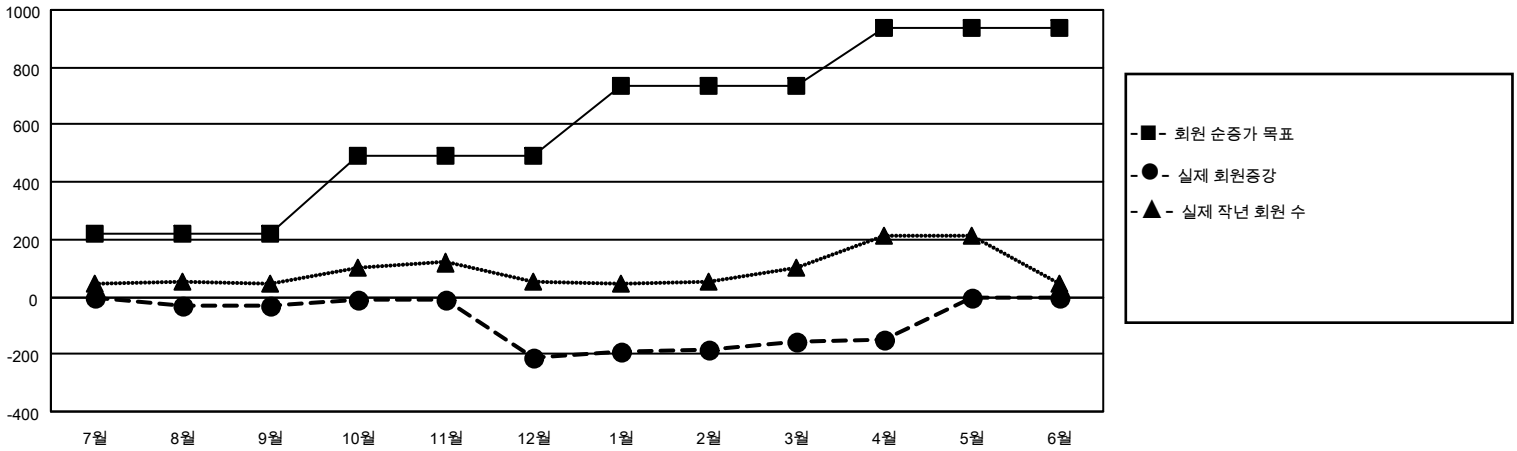
Results as of: 4/30/2023

클럽				회원 1인당			
결과- 2022-2023				결과- 2022-2023			
사분기	신생클럽 목표	신생클럽	해산된 클럽	사분기	회원 순증가 목표	실제 회원증강	실제 퇴회 회원 수(전출입 포함)
7월/8월/9월	2	0	0	7월/8월/9월	220	98	127
10월/11월/12월	3	1	0	10월/11월/12월	270	98	280
1월/2월/3월	3	1	3	1월/2월/3월	245	91	31
4월/5월/6월	2	0	0	4월/5월/6월	200	12	7

목표 및 누적 신생클럽 수



목표 및 누적 회원수



해산된 클럽: 3	1명 이상의 신입회원을 등록한 48 CLUBS OF 93	<b style="text-align: center;">성별 분포 남성 1,330 (68.63%) 여성 608 (31.37%) NON BINARY 0 (0.00%) PREFER NOT TO ANSWER 0 (0.00%)
<b style="text-align: center;">퇴회회원 작고 3 클럽해산 0 기타 442 합계 445	누적 회원 데이터를 확인하시려면 여기에 클릭하십시오.	가족 단위 회원 총수 307 회비 절반을 지불하는 가족회원 181